



# Asuncion Klinika

Cuidando de tu salud desde 1967  
**1967tik zure osasuna zaintzen**



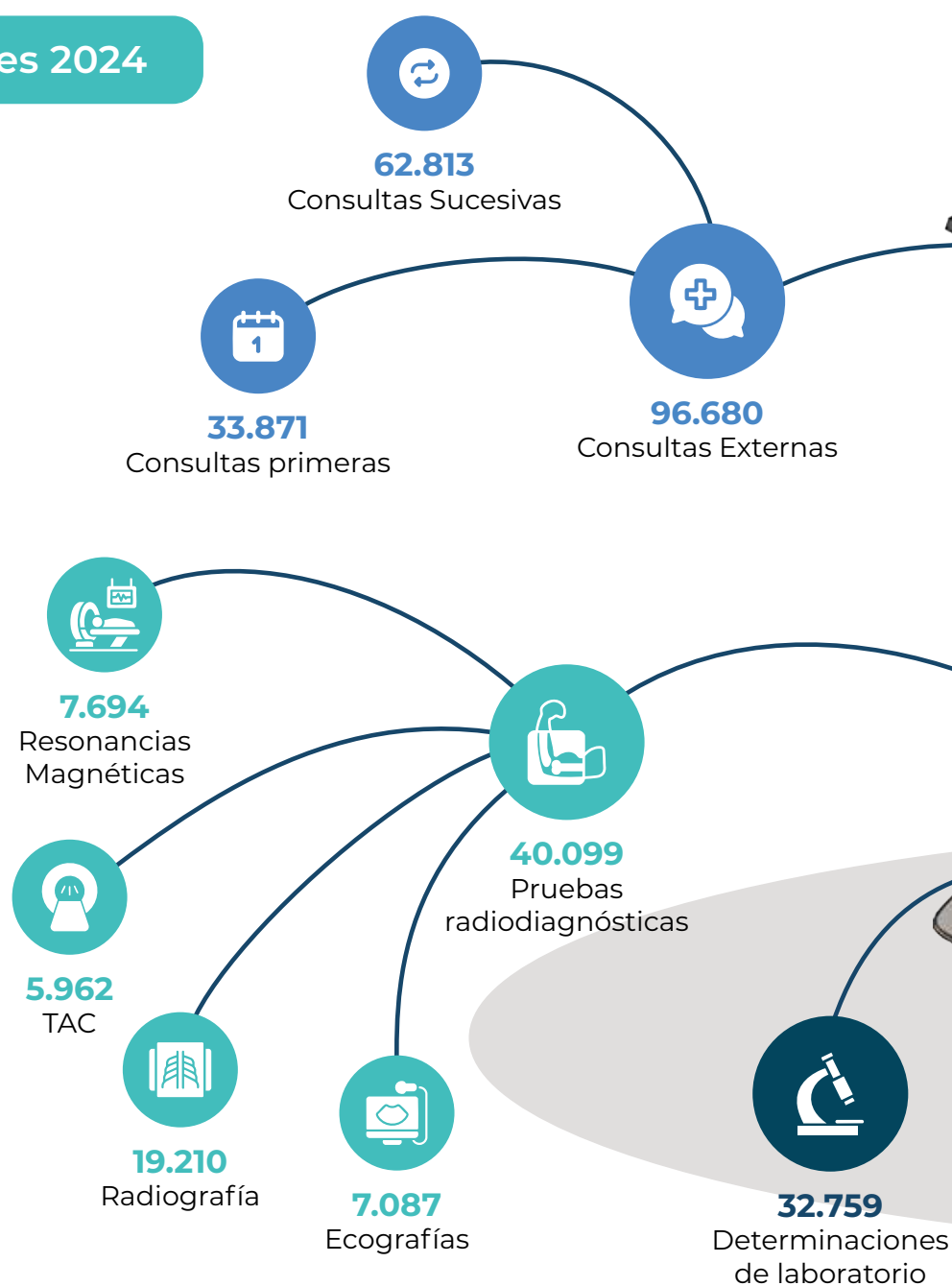


# Una clínica al servicio de las personas

En Asuncion Klinika entendemos la asistencia sanitaria como un compromiso con el **presente y el futuro de nuestra comunidad**. Llevamos desde 1967 cuidando de la salud de las personas

de Tolosaldea y Gipuzkoa, combinando **experiencia, innovación y cercanía**. Cada paciente que confía en nosotros es el motor que impulsa nuestro crecimiento y mejora continua.

## Datos asistenciales 2024



**-22 %\***

Reingresos en pacientes con insuficiencia cardiaca o pluripatológicos  
(\*respecto a 2023)

**-18 %\***

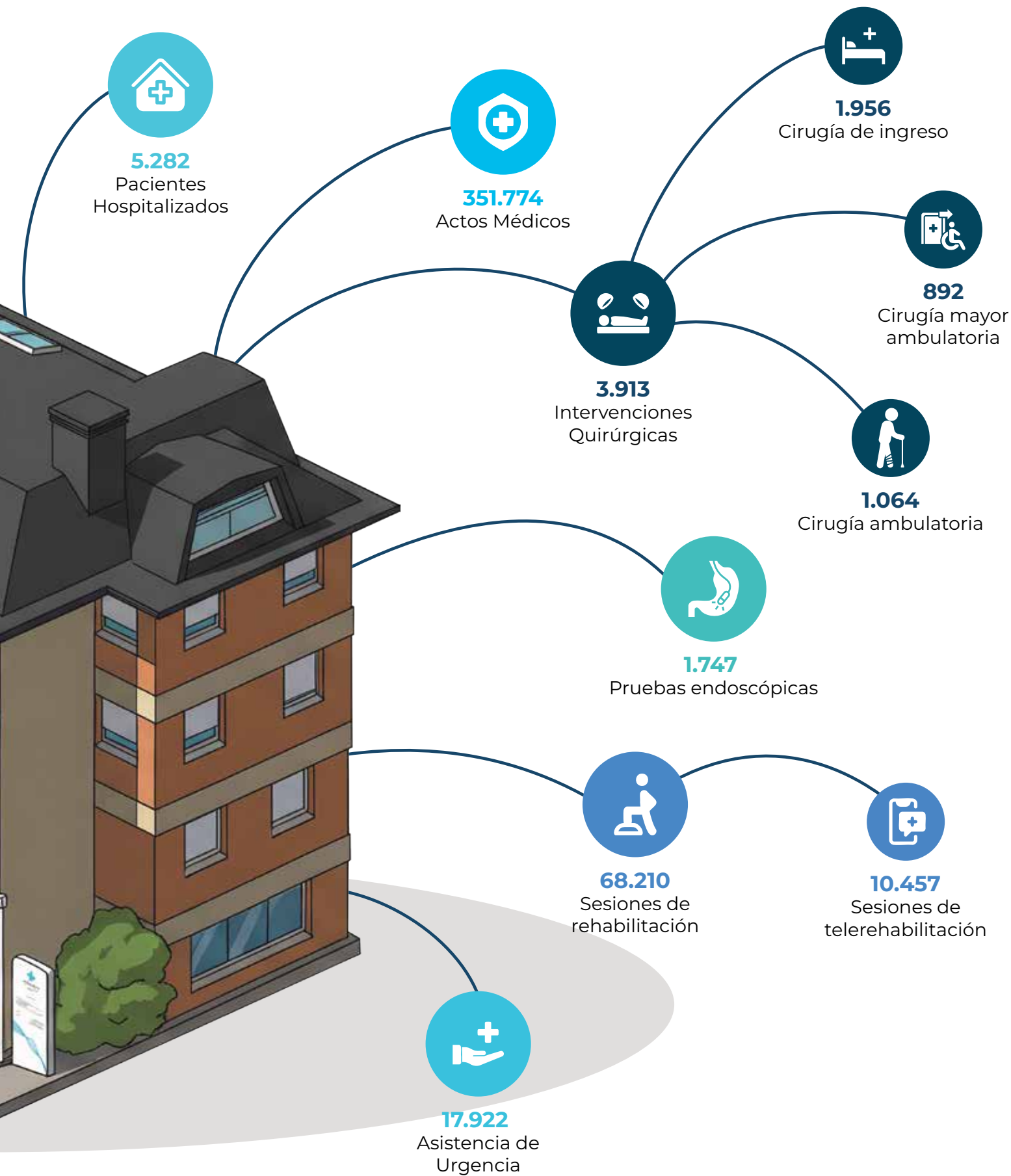
Eventos adversos  
(\*respecto a 2023)<sup>9</sup>

**27 días**

Listas de espera para cirugías

**36 días**

Listas de espera para consultas externas



**4,71 días**  
Estancia Media

**52,69**  
**Excelente**  
NPS

**0,747**  
GRD

**3,96 %**  
Éxitus

**46 % - 54 %**  
Relación  
Mujeres / Hombres  
atendidos

# Nuestra Oferta asistencial

Con **más de 90 especialistas** y **una veintena de especialidades** disponibles, ofrecemos una **atención integral** que abarca desde la prevención y el diagnóstico hasta el tratamiento y la recuperación funcional.

Nuestro equipo cuenta con **profesionales altamente cualificados** en todas las áreas, lo que nos permite abordar cada caso de manera personalizada, garantizando la continuidad asistencial y el máximo bienestar en cada etapa clínica.



**117 camas**  
Hospitalización.



**38 salas de consulta**  
Consultas externas.



**3 consultas**  
**7 boxes**  
Urgencias



**5 Quirófanos**  
3 Cirugía mayor  
1 Endoscopia  
1 Cirugía Ambulatoria



**Análisis Clínicos**  
**Anatomía Patológica**  
Laboratorio



**Resonancia Magnética**  
**TAC**  
**Ecografía**  
Radiología



**3 Gimnasios**  
**34 boxes**  
Rehabilitación



## Servicios Médicos

Alergología  
Cardiología  
Hematología  
Medicina Interna  
Medicina Familiar  
Neumología  
Neurofisiología



## Servicios Quirúrgicos

Cirugía de Columna  
Cirugía General y Digestiva  
Ginecología  
Oftalmología  
Otorrinolaringología  
Traumatología  
Urología



## Servicios Centrales

Análisis Clínicos  
Anestesia  
Farmacia  
Radiodiagnóstico  
Rehabilitación  
Urgencias



## Unidades Especiales

Unidad de Hospitalización  
de Media Estancia  
Unidad de Hospitalización  
a Domicilio  
Unidad de cuidados  
Intermedios UCIM



# Nuestra red de centros: en el corazón de Gipuzkoa

Nuestro hospital, **completamente renovado**, y nuestra red de centros médicos y puntos de consulta nos permiten ofrecer una **atención integral, accesible y de calidad a todo Gipuzkoa**.

Esta estructura nos consolida como un referente sanitario que combina proximidad, innovación y compromiso con nuestra comunidad.



## Asuncion Klinika

**Izaskungo bidea, 9, 20400, Tolosa**  
**943 69 70 00**

- **117 camas** y 3 unidades de hospitalización (agudos, críticos y media estancia).
- Bloque quirúrgico completo con **4 quirófanos**, UCIM y urgencias 24h.
- Consultas externas, diagnóstico avanzado y laboratorios propios.



## Centro Médico Belate

**Rondilla, 56, 20400, Tolosa**  
**943 69 88 08**

- 15 salas de consultas.
- Sala de curas y extracciones.
- Gimnasio de rehabilitación.
- Rx convencional.



## Centro Médico Andoain

**Aita Larramendi, 16, 20140 Andoain**  
**943 30 59 99**

- 6 salas de consultas.
- Sala de curas y extracciones.
- Gimnasio de rehabilitación.
- Rx convencional.



## Centro Médico Ordizia

**Goierri, s/n, 20240 Ordizia**  
**943 16 40 48**

- 6 salas de consultas.
- Sala de curas y extracciones.
- Gimnasio de rehabilitación.
- Rx convencional.



## Consultas en Donostia

**Centro Médico Zurriola**  
**Gran vía, 3, 20002, Donostia**  
**943 32 35 00**

- Consultas de Traumatología, Cirugía de Columna y Oftalmología.

**Clínica San Ignacio**  
**Alcalde J. Elozegi, 43,**  
**20013, Donostia**  
**943 28 73 00**

- Consultas de Medicina General.

# Impacto económico y generación de valor

Con una plantilla de **más de 370 personas**, de los que alrededor del **80% son mujeres**, somos la **primera empresa en creación de empleo en Tolosaldea**. Nuestro compromiso con el territorio no solo se mide en cifras, también en la estabilidad que

ofrecemos, en la **calidad del entorno laboral** y en la **apuesta constante por atraer y retener talento local**. Crecemos junto a la comunidad que nos rodea, convencidos de que el desarrollo económico y social solo tiene sentido si se comparte.

## Nuestra plantilla y su evolución

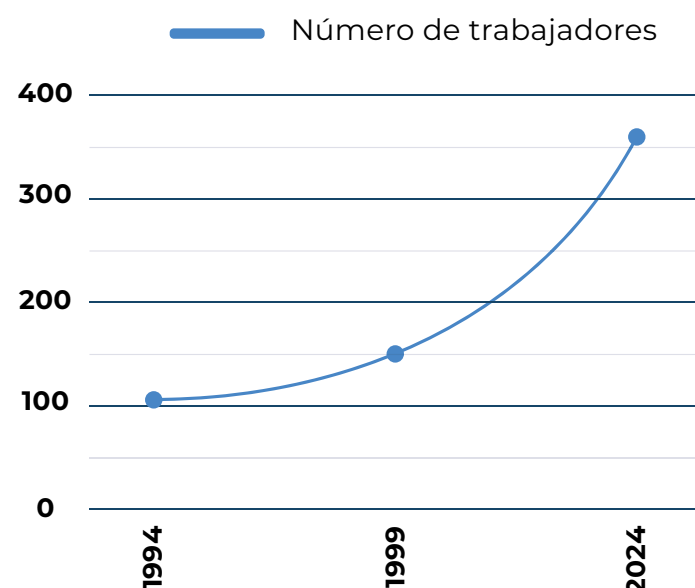
Plantilla 2024: **372 personas**

Facultativos: **85**

Enfermería y fisioterapeutas: **122**

Técnicos y auxiliares: **84**

No sanitarios: **81**



## Compromiso con la igualdad

**62%**

De las jefaturas son mujeres

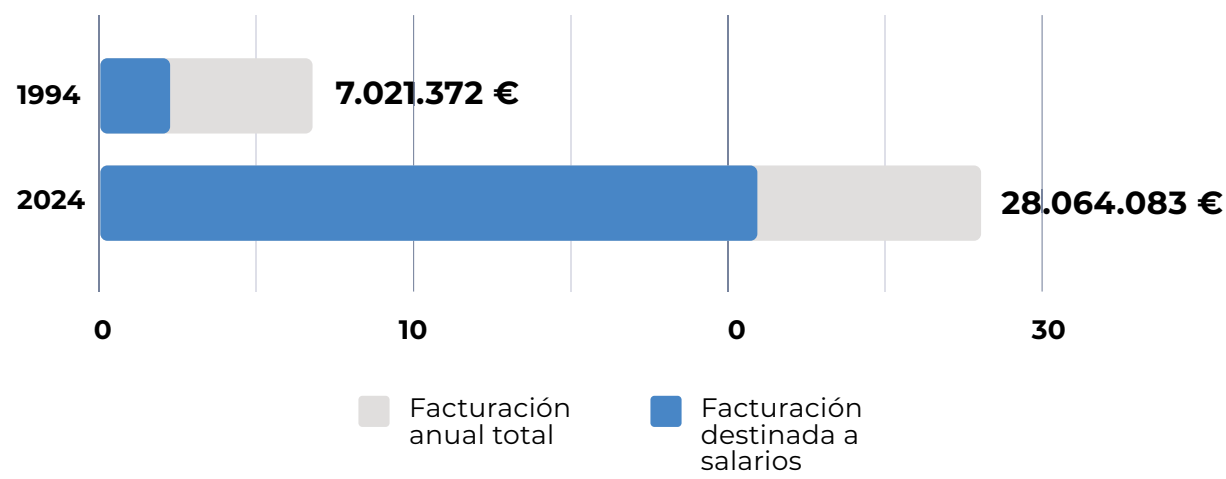
**30%**

De los puestos de Dirección son mujeres



# Datos Económicos 2024:

## 28.064.083 €



La facturación de Asunción Klinika ha pasado de 7.021.372 € en 1994 a 28.064.083 € en 2024. En cuanto a sueldos y salarios, en 1999 se destinaban

4.578.060 €, frente a los 21.042.112 € de 2024, lo que supone un **incremento cercano al 400%** en recursos destinados a las personas trabajadoras.

### Aporte Social



En 2024 la facturación superó los 28 millones de euros, de los que el **75% se destinó a salarios y honorarios**. Ese mismo año, la organización aportó 3,8 millones de euros a la Seguridad Social y 2,8 mi-

llones de euros en concepto de IRPF. Además, se invirtieron **67.095 euros en la formación de nuestro personal**, a través de fondos propios, Fundae y Lanbide.





# Mucho más que un hospital: compromiso social

En Asuncion Klinika entendemos que nuestra responsabilidad con la sociedad va mucho más allá de la atención sanitaria. Además de ofrecer cuidados de calidad, trabajamos activamente por el bienestar de nuestra comunidad, la sostenibilidad medioambiental y el desarrollo social de nuestro entorno.



## Sostenibilidad medioambiental

Somos el **primer hospital de Euskadi** en abastecerse de **energía 100 % renovable**.

**25%**

Así generamos **un cuarto de la electricidad** que consume el hospital.

Tenemos el **certificado europeo EMAS**, que reconoce nuestra gestión ambiental avanzada. Solo una veintena de hospitales en todo el estado tienen este certificado.



## Compromiso con el euskera

Apostamos firmemente por el uso del euskera en todos nuestros entornos, favoreciendo una **atención sanitaria más cercana, respetuosa y accesible** para nuestra comunidad.



## Apuesta por el deporte



Somos el servicio médico oficial del **Gipuzkoa Basket** y patrocinamos a:

- Tolosa CF
- Haur Rugby
- Alpino Uzturre
- UltraTrail erronka
- Torneo Haur Rugby

Además, somos el centro de referencia para la atención sanitaria de **múltiples federaciones deportivas**, destacando las de **Fútbol, Baloncesto o Ciclismo**, entre otras.



## Cooperación y solidaridad

Colaboramos y apoyamos proyectos sanitarios o educativos de cooperación internacional como **Kellesensa**, ONG impulsada por personas vinculadas a la clínica, o las **misiones jesuitas del Gujerat**.



## Divulgación de salud

Promovemos el **conocimiento en salud** a través de iniciativas como Osasuna Klean, ciclos de **charlas divulgativas para la ciudadanía** impartidas por nuestros especialistas.





# Investigación e innovación sanitaria (I+D+i)

Estamos convencidos de que la innovación es una **herramienta clave para seguir cuidando mejor**. Por ello, participamos y lideramos activamente **proyectos de desarrollo de aplicaciones de IA** orientadas a **mejorar la atención sanitaria, optimizar procesos y avanzar en la digitalización del sistema de salud**.



## Telerrehabilitación guiada

Desarrollado en colaboración con la **start up guipuzcoana TRAK**, permite a nuestros pacientes **realizar sus ejercicios desde casa** sin necesidad de desplazarse.



## DISTRA

Herramienta de Inteligencia Artificial para **predecir futuras enfermedades**, en base a la **patología actual**.



## INURGE

Herramienta integral inteligente para la **optimización de la gestión del servicio de Urgencias**.



## REINGRES

**Reducción de reingresos mediante IA.**



## ORKESTA

Un nuevo modelo de **cuidados a los mayores en su hogar**.



## POSTCIG

Herramienta integral de **prevención de complicaciones postoperatorias**.







# El reflejo de todo lo que hacemos cada día

Este dossier es mucho más que una recopilación de cifras, hitos o proyectos. Es el reflejo de todo lo que hacemos cada día por las personas que confían en nosotros. Detrás de cada número hay nombres propios, historias de superación, trabajo en equipo y una **vocación compartida: cuidar**.

Como presidente de Asuncion Klinika, quiero expresar mi más sincero **agradecimiento a todos los profesionales que forman parte de la organización**. A quienes llevan años caminando con nosotros y a quienes se han incorporado más recientemente. A quienes están en primera línea asistencial y a quienes sostienen la organización desde servicios menos visibles, pero igual de imprescindibles. Gracias por vuestro compromiso diario, por vuestra profesionalidad, vuestra capacidad de adaptación y por estar siempre dispuestos a dar lo mejor incluso en los momentos más exigentes. Sin vosotros, ninguno de los avances recogidos en estas páginas habría sido posible.

---

## El concierto con el Departamento de Salud nos impulsa cada año a superarnos y a ser un motor de creación de valor

Mención especial merecen nuestros pacientes. Todas **esas personas que cada día nos eligen para cuidar de su salud**. Quiero dar las gracias a quienes acuden por primera vez y a quienes ya forman parte de nuestra historia. A quienes nos recomiendan porque han sentido un trato respetuoso, profesional y cercano. Cada experiencia, cada paso compartido, da sentido a lo que hacemos.

Y muy especialmente, quiero agradecer la confianza constante de la población de Tolosaldea. **Desde nuestra fundación en 1967 hemos crecido con este territorio** y seguimos firmemente arraigados

en él. Nuestra ubicación, a los pies del Uzturre, simboliza el equilibrio entre cercanía y excelencia.

El concierto con el Departamento de Salud del Gobierno Vasco nos impulsa cada año a superarnos y a ser un motor de creación de valor no solo para la comarca, sino también para el conjunto del sistema sanitario guipuzcoano.

Quiero expresar nuestro agradecimiento al dpto. de Salud por la confianza que deposita en nosotros. **Este concierto nos obliga a ser enormemente cuidadosos en calidad, con resultados avalados por las minuciosas y exigentes auditorías anuales que superamos con éxito** y que acreditan los excelentes estándares alcanzados. Una relación marcada por la cooperación y la ayuda mutua, que nos ha hecho más fuertes y más capaces de responder a las necesidades de la ciudadanía.

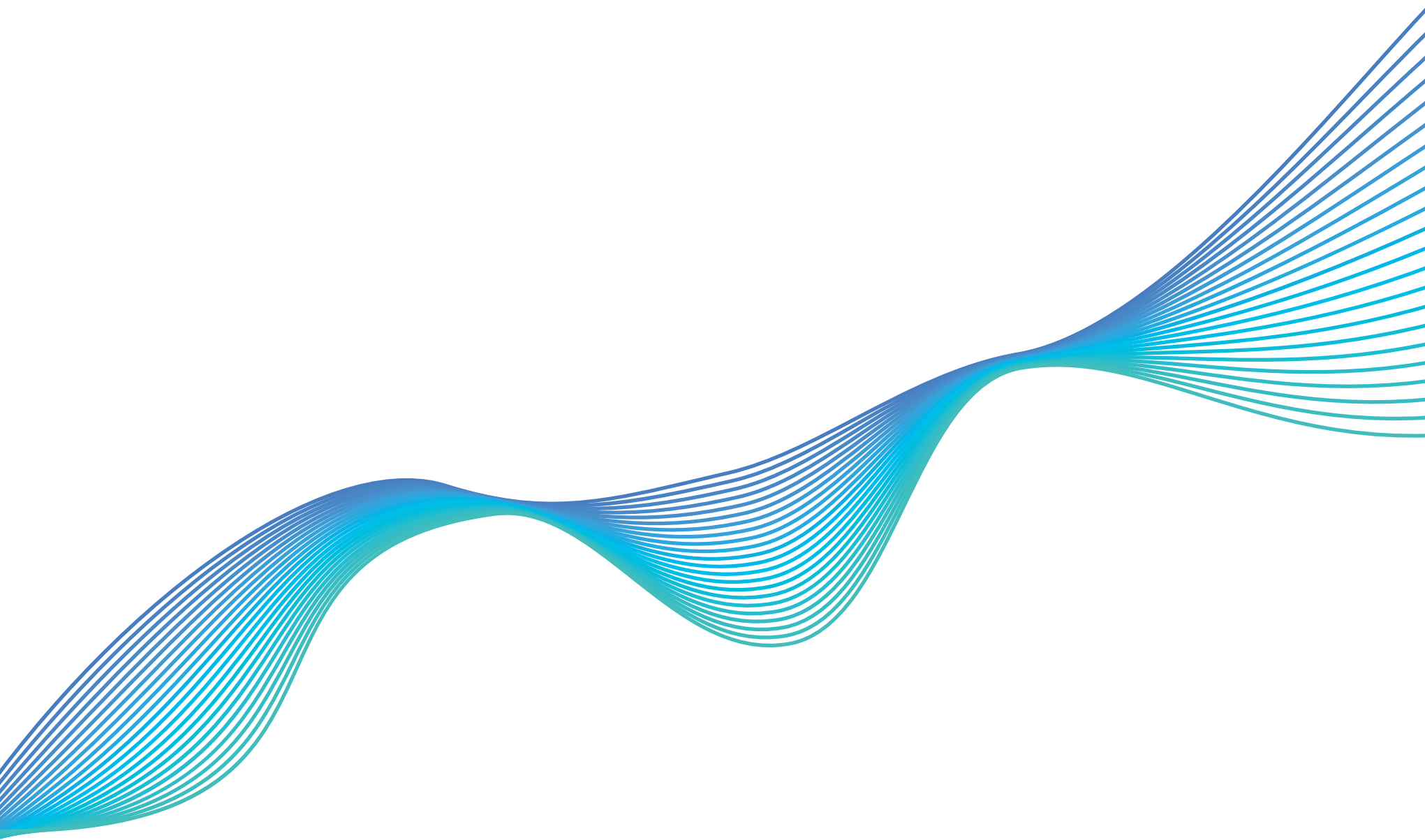
El concierto con el Departamento de Salud nos impulsa cada año a superarnos y a ser un motor de creación de valor.

Este compromiso también se proyecta hacia el futuro. **Trabajamos para ser un agente activo de transformación: incorporando desarrollos de inteligencia artificial que mejoren la atención y los procesos, apostando por la sostenibilidad, fomentando la innovación responsable y reforzando nuestro compromiso social**. Y, sobre todo, para que, sea quien sea quien esté al frente de Asuncion Klinika en los próximos años, se mantenga intacto el espíritu innovador, la alta exigencia y la humanidad que hoy nos definen.

Este documento recoge lo que hemos logrado, pero también refleja lo que queremos seguir siendo: un centro sanitario comprometido con la excelencia clínica y humana, con el progreso colectivo, y con una forma de cuidar que pone a la persona en el centro.



**Dr. Jesús Gomez Montoya**  
Neurocirujano.  
Presidente ejecutivo de Asuncion Klinika



---

## Contacto

Izaskungo aldapa 9, Tolosa  
[atencionalpaciente@asuncionklinika.com](mailto:atencionalpaciente@asuncionklinika.com)  
[asuncionklinika.com](http://asuncionklinika.com)  
+34 943 69 70 00