

2021

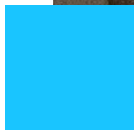
Memoria Anual



Asunción Klinika

Asunción Klinika es un **grupo asistencial privado** que desarrolla su labor en Gipuzkoa y que cuenta con un **hospital** en Tolosa, **centros ambulatorios** en Ordizia, Tolosa centro y Andoain y consultas en Donostia y Zarautz.

Contamos con una plantilla de **cerca de 350 personas**, entre personal médico, enfermería, auxiliares, técnicos sanitarios y personal de servicios generales.

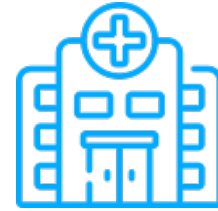




Desde 1967 dando servicio a Tolosaldea



Damos cobertura a una población de cerca de 70.000 personas



1 hospital, 3 centros ambulatorios y consultas en Donostia y Zarautz



Creadores de innovación
7 proyectos de I+D+i trabajados a lo largo de 2021



Capacidad para 120 camas y las últimas tecnologías



Más de 300 profesionales al servicio de la salud de Gipuzkoa

Nuestros compromisos

CLINICA
SANTA
MARIA
DE LA
ASUNCION

LARRIALDIAR
URGENCIAS

EREMU HAU GUTXIONA DA
EREMU HAU GUTXIONA DA
ESTE ESPACIO ES DE TODOS/AS

Nuestros Compromisos



El Paciente

El paciente es el eje de nuestra actividad y por eso su seguridad y satisfacción es primordial para nosotros.



Nuestro Personal

Queremos que nuestros profesionales desarrollen su labor en un clima de confianza que les permita avanzar y dar lo mejor de sí mismos.



La Igualdad

Llevamos más de una década trabajando activamente en esta materia, a través del Plan de Igualdad, que es la herramienta que nos permite identificar qué está pasando en la organización, qué objetivos son deseables -y factibles- y qué medidas debemos tomar para alcanzarlos.



Nuestro Entorno

Como empresa generadora de empleo en la comarca y siendo, además, el hospital de referencia de la zona, somos un actor de gran importancia en nuestra sociedad más cercana, Tolosa. Esto nos compromete especialmente con ella, sin menoscabo de la provincia de Gipuzkoa.



El Medio Ambiente

Apostamos por que nuestros procesos sean ecoeficientes y sostenibles. Nuestra labor en este campo está avalada por el certificado Ekoscan.



Innovación

La innovación como motor de la mejora continua es uno de los hilos conductores que marca nuestro día a día. Queremos ser mejores cada día.



Concierto con el dpto. de Salud

Concierto

Cuidando de la salud de Tolosaldea

Gracias al Concierto firmado con el dpto. de Salud del Gobierno Vasco, el **hospital Asunción Klinika y los centros ambulatorios Belate y Andoain** dan cobertura sanitaria especializada a los cerca de 70.000 habitantes de la comarca sanitaria de Tolosaldea.



Tolosaldea

Asunción Klinika está situada en un entorno privilegiado en el corazón de Gipuzkoa, rodeada de montes cuya vista se puede disfrutar desde las ventanas de la mayor parte de sus habitaciones.

Tolosaldea tiene una población de **cerca de 70.000 habitantes** y cuenta con empresas de amplio espectro industrial, pero con mayoría del sector de construcción de máquinas de papel y complementos.

La comarca de Tolosaldea, tiene como cabeza la villa de Tolosa, situada a apenas **20 minutos en coche de Donostia-San Sebastián**. Es una zona dinámica y llena de contrastes, con un importante desarrollo industrial y, también agrario. La gastronomía es una **atractiva oferta de Tolosaldea**, famosa por sus excepcionales mercados semanales en los que se pueden degustar las últimas verduras y hortalizas de temporada y, por supuesto, las conocidísimas alubias de Tolosa.



Oferta asistencial



Oferta asistencial

- Hospitalización de agudos
- Hospitalización a Domicilio
- Unidad de Cuidados Intermedios
- Unidad Hospitalaria de Media Estancia
- Bloque Quirúrgico (Quirófano, Reanimación, Urgencias)
- Consultas Externas
- Urgencias
- Especialidades asistenciales

Servicios Centrales

- Análisis Clínicos
- Farmacia
- Radiodiagnóstico
- Urgencias
- Rehabilitación
- Unidad de Cuidados Intermedios
- Anestesia

Servicios Médicos

- Alergología
- Cardiología
- Dermatología
- Hematología
- Medicina Interna
- Neumología
- Neurofisiología
- Reumatología

Servicios Quirúrgicos

- Cirugía General y Digestiva
- Neurocirugía
- Dermatología
- Ginecología
- Oftalmología
- Otorrinolaringología
- Traumatología
- Urología

Unidades Especiales

- Hospitalización a Domicilio
- Unidad de Cuidados Intermedios (UCIM)
- Unidad de Hospitalización de Media Estancia UHME

Nuestros centros

clínica
Asunción
clínica



Hospital Tolosa

Asunción Klinika es un hospital situado en la localidad de Tolosa. Cuenta con capacidad para 121 camas, las últimas tecnologías, una completa cartera de servicios y un excelente cuadro médico. Gracias al concierto con el Departamento de Salud del Gobierno Vasco, Asunción Klinika ejerce de hospital comarcal de Tolosaldea, dando cobertura médica a una población de cerca de 70.000 personas, repartidas en 31 municipios.

Izaskungo Aldapa, s/n, 20400 Tolosa
943 69 70 00

- TAC
- Resonancia Magnética, 1,5 teslas
- Radiología convencional
- Telemando
- Arco quirúrgico
- Microscopio quirúrgico
- Ecografía musculoesquelética y urológica
- Ecografía general
- Ecocardiograma
- Torres de artroscopia y laparoscopia
- ECG
- EEG
- Láser Holmio
- 121 camas
- Urgencias: 3 boxes
- Unidad de Hospitalización de Media Estancia
- Unidad de Cuidados Intermedios y URPA
- Unidad de Cirugía sin Ingreso
- 10 consultas
- 5 quirófanos
- Laboratorio de Análisis Clínicos y de Anatomía Patológica



Centro Médico Belate Tolosa centro

Ubicado en el centro de Tolosa, el Centro Médico Belate cuenta con un gimnasio de rehabilitación, 14 salas de consultas, una de curas, y tecnología en radiodiagnóstico y ecografía ginecológica 3 y 4 D, además de las diferentes especialidades de consultas externas

Rondilla Kalea, 56, 20400 Tolosa, Gipuzkoa
943 69 88 08

- Radiología convencional
- Mamografía Convencional
- Ecografía ginecológica (incluida la 4D)
- Ecografía obstétrica
- Campimetría
- Biometría ocular
- Audiometría
- Impedanciometría
- 15 salas de consultas
- Sala de curas y extracciones
- Gimnasio de rehabilitación
- CCEE de especialidades



Centro Médico Andoain

Ubicado en el centro de Andoain, el Centro Médico Andoain es un centro ambulatorio perteneciente al grupo Asunción Klinika. Cuenta con un gimnasio de rehabilitación, salas de consultas, sala de curas, y tecnología en radiodiagnóstico y ecografía ginecológica 3 y 4 D.

Aita Larramendi Kalea, 16, 20140 Andoain
943 30 59 99

- Radiología convencional
- Ecografía ginecológica (incluida la 4D)
- Ecografía obstétrica
- Audiometría
- Impedanciometría
- Holter
- Ecocardiograma
- 6 salas de consultas
- Sala de curas
- Gimnasio de rehabilitación



Centro Médico Ordizia

Ubicado en el centro de Ordizia, el Centro Médico Ordizia cuenta con un gimnasio de rehabilitación, salas de consultas, sala de curas y tecnología de radiodiagnóstico y ecografía ginecológica 3 y 4 D. El Centro Médico Ordizia atiende a pacientes privados, mutuas y aseguradoras.

Goierri Kalea, s/n, 20240 Ordizia
943 16 40 48

- Radiología convencional
- Ortopantografía
- Ecografía ginecológica (incluida la 4D)
- Ecografía obstétrica
- Audiometría
- Impedanciometría
- Mamógrafo
- 6 salas de consultas
- Sala de curas
- Gimnasio de rehabilitación
- Urgencias (8.30h-20:30h)





Consultas Donostia

Contamos con varias consultas en Donostia, gracias a nuestro acuerdo de colaboración con el Centro Médico Arrasate. En ellas se atiende a pacientes privados y de compañías de seguros.

Arrasate Kalea, 20007 Donostia
943 46 35 44

- Traumatología
- Cirugía de Columna
- Cirugía de la Mano y Miembros Superiores
- Medicina General
- Oftalmología
- Urología



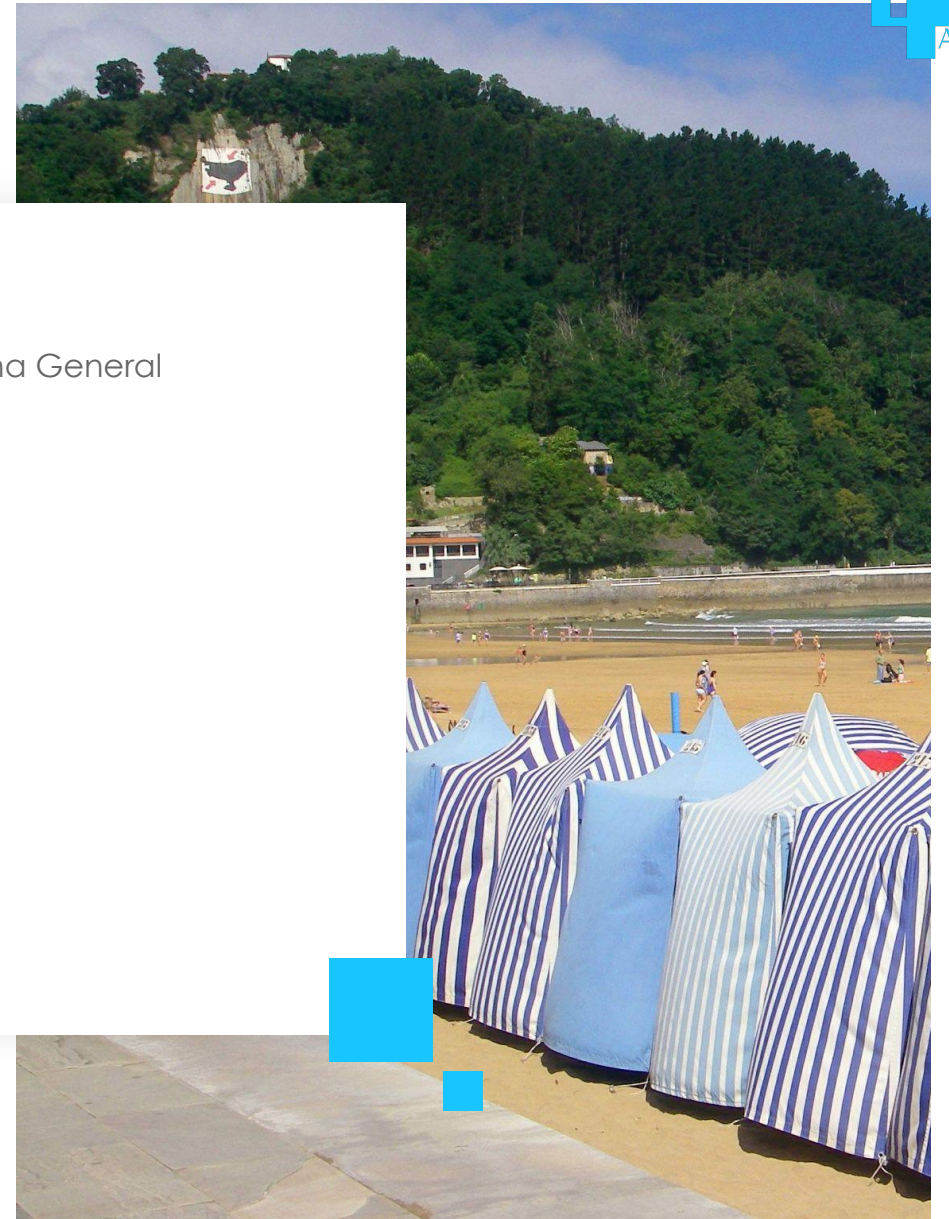


Consultas Zarautz

Contamos con una consulta de Medicina General en el centro de esta localidad costera.

Orape Kalea, 20, 20800 Zarautz
943 13 03 97

- Medicina General



Medios e Instalaciones

clínica
Asunción
clínica



3

Gimnasios de Rehabilitación

- Centro Médico Belate: **15 boxes**
- Centro Médico Andoain: **11 boxes**
- Centro Médico Ordizia: **8 boxes**



121

Camas instaladas

- 2ª Planta: **47**
- 3ª Planta: **37**
- 4º: **14**
- UCSI: **9**
- UCIM: **4**
- UHME: **10**



37

Salas de consulta

- Asunción Klinika: **10**
- Centro Médico Belate: **15**
- Centro Médico Andoain: **7**
- Centro Médico Ordizia: **5**



16

Médios de RX

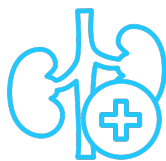
- TAC: **1**
- RMN: **1**
- Ecógrafos: **7**
- Sala Convencional de RX: **4**
- Equipo Radioquirúrgico: **2**
- Mamógrafo: **1**



5

Quirófanos

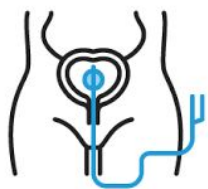




Gabinete Urológico de alta Resolución

Hemos **reforzado nuestro servicio de Urología** con un gabinete urológico que cuenta con **equipación de última generación**, facilitando el diagnóstico precoz y la máxima comodidad del paciente con:

Urodinámicas



Flujometría



Ecografía



Láser Holmio

Gracias al láser Holmio, **las litiasis que antes debían trasladarse a Donostia para su tratamiento, ahora se intervienen de forma rápida, segura y eficaz en nuestro hospital.**



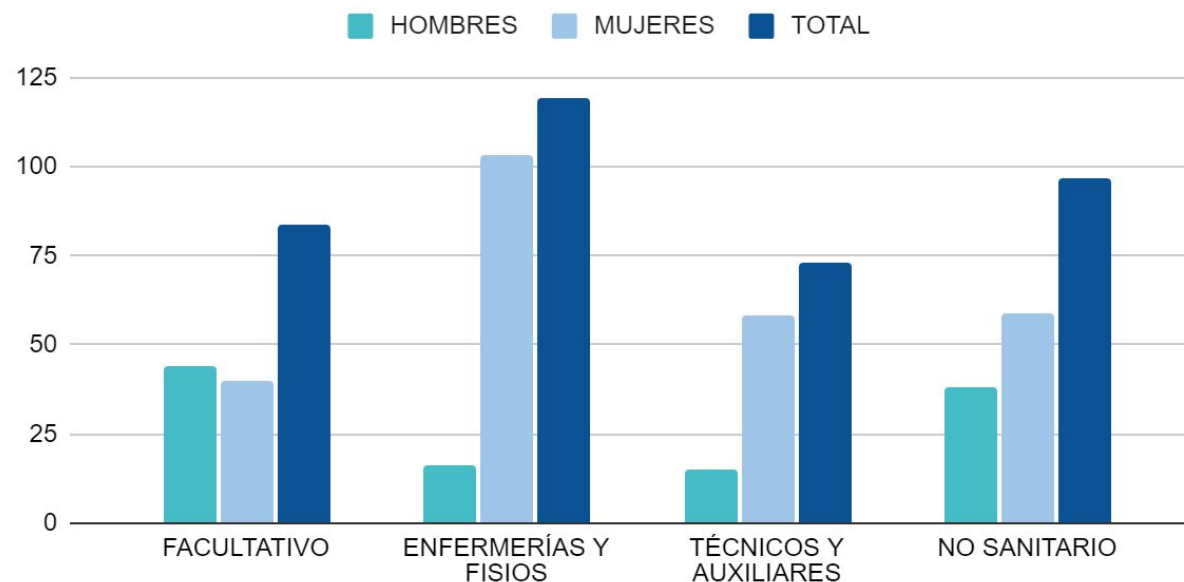
Recursos Humanos

CLINICA
SANTA
MARIA
DE LA
ASUNCION

Nuestro Personal

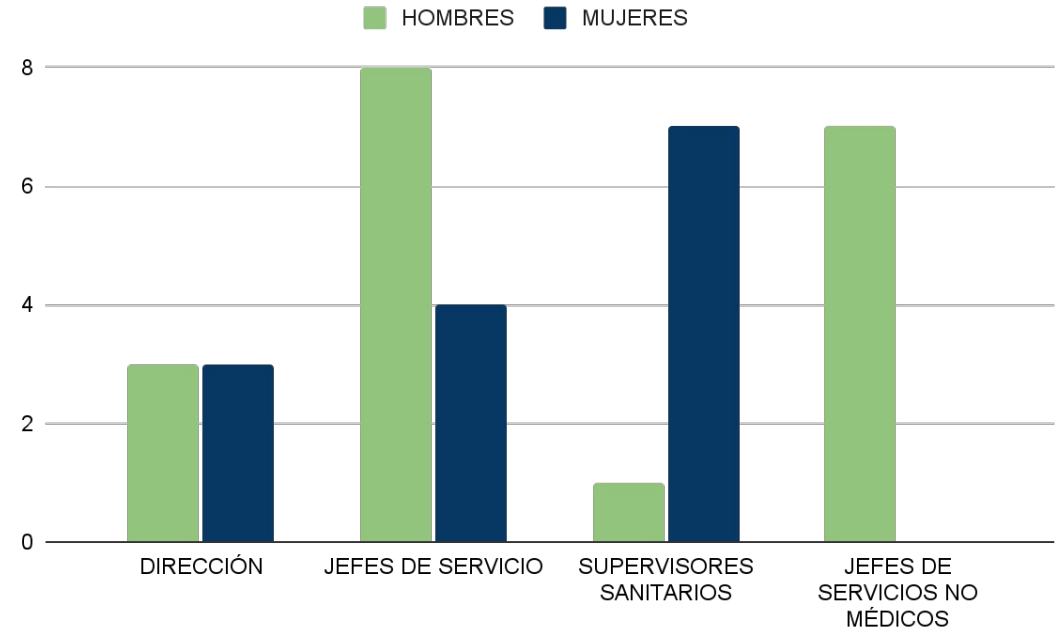
Total 372

	HOMBRES	MUJERES	TOTAL
FACULTATIVOS	34	29	63
ENFERMERÍA Y FISIOTERAPEUTAS	15	101	116
TÉCNICOS Y AUXILIARES	24	80	104
NO SANITARIO	26	63	89
	98	274	372



Puestos de Mando

	HOMBRES	MUJERES	TOTAL
DIRECCIÓN	3	3	6
JEFES DE SERVICIO	8	4	12
SUPERVISORES SANITARIOS	1	7	8
JEFES DE SERVICIOS NO MÉDICOS	7		7
	19	14	33



La Mujer en nuestra organización



74%

Personal

46%

Personal facultativo

88%

Enfermería/Fisio.

43%

Puestos de mando

50%

Dirección

34%

Jefes de servicio





En continua evolución



Obras

Una Clínica para el S. XXI

Desde 2018, estamos inmersos en un profundo **proceso de reformas** de nuestras instalaciones que culminará en 2023 con un **hospital completamente renovado**.

En 2021 finalizamos las obras de remodelación de las dos plantas de hospitalización, que se han realizado con criterios de eficiencia energética y sostenibilidad.



Obras

Una Clínica para el S. XXI

Todas las **habitaciones** están **domotizadas** y cada cama cuenta con una **tablet** que el paciente puede utilizar durante su estancia para navegar por internet, acceder a contenidos interactivos y comunicarse con la enfermería. **Entre 2022 y 2023** está previsto el abordaje de la **última fase** de la obra, que afectará a las zonas de **Urgencias, laboratorios y quirófanos**.



Divulgación en Salud



Osasuna Kalean

Ciclos de charlas

Osasuna Kalean es el canal de divulgación en salud con el que queremos empoderar al paciente y ciudadanía en el cuidado de su salud, a través de charlas y campañas de concienciación y conocimiento.

La pandemia nos obligó a realizar las charlas de 2021 de forma íntegramente online, bajo el nombre "Osasuna Etxean".



Calendario 2021

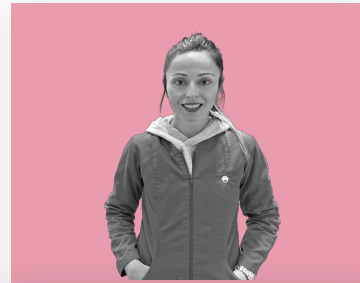
Osasuna Etxean



Enero

Artrosis. Dr. Armando Castillo. Traumatología

[Ver más](#)



Febrero

Ahoko Higiene. Amaia Arbillaga. Odontología

[Ver más](#)



Marzo

Kolon Ondezteko Minbizia. Dra. Maite López. Cirugía General

[Ver más](#)



Abril

Tratamiento de la Disfunción Eréctil. Dr. Sandro Saldari. Urología

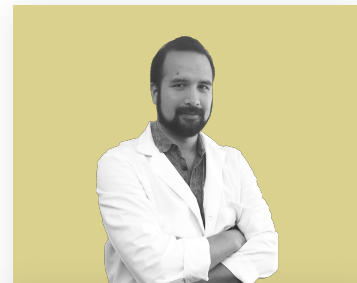
[Ver más](#)



Mayo

Enfermedades de Transmisión Sexual. Dr. Leandro Raíz. Urología

[Ver más](#)



Junio

La importancia de la Vitamina B12. Dr. Jhonatan Wong. Hematología

[Ver más](#)



Septiembre

Patologías de Mano más Comunes. Dr. Javier Corredor. Traumatología

[Ver más](#)



Octubre

Ojo Seco. Dr. Giacomo Benedetti. Oftalmología

[Ver más](#)



Noviembre

La importancia de la Medicina Preventiva. Dra. Lucía Nieto. Medicina General

[Ver más](#)



Diciembre

Navidades Saludables. Ariane Núñez. Nutrición y Dietética

[Ver más](#)

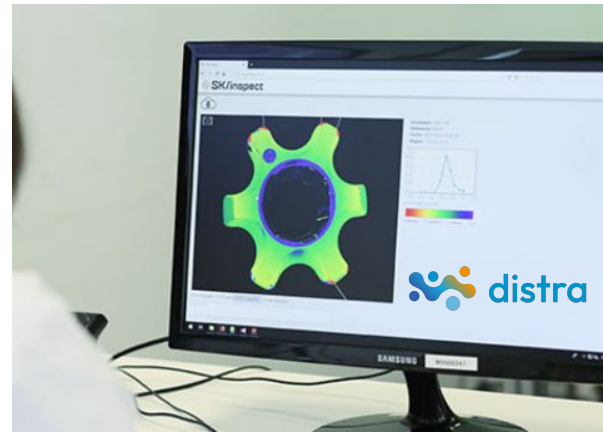


Innovación



COVID X: Telerehabilitación para pacientes post COVID

[Ver más](#)



DISTRA: Predicción de futuras patologías mediante IA y Big Data

[Ver más](#)

Proyectos de I+D

Tecnología aplicada en salud

Apostamos por el desarrollo, difusión y aplicación de proyectos y trabajos de **investigación en el campo de la Medicina y la Salud.**



ORKESTA: Un nuevo modelo de cuidados integrados en el hogar

[Ver más](#)

Proyectos de I+D

Tecnología aplicada en salud

Tenemos en marcha varios proyectos, en colaboración con diversos **partners tecnológicos nacionales e internacionales**, en áreas como la semantización de la historia clínica, la IA aplicada a modelos predictivos asistenciales y la telemedicina.



RE-INGRES

REINGRES: Sistema inteligente para la Reducción de reingresos

[Ver más](#)



NUTRIGEP: Prevención de la Desnutrición en los Pacientes Mayores

[Ver más](#)



LA INNOVACIÓN DEL
SECTOR E HEALTH

SMARTHEALTH: Monitorización y Seguimiento Clínico de Pacientes

[Ver más](#)



SEMANHIS

SEMANHIS: Semantización de la Historia Clínica Electrónica

[Ver más](#)

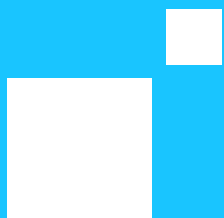
Historia Clínica Electrónica



Hygehos e Hygehos Home

El software para la gestión de historias clínicas e información asistencial Hygehos, desarrollado ad hoc para nuestro centro en 2003, nos convirtió en pioneros en la digitalización no sólo de las historias clínicas sino de toda la información que generamos. Casi 20 años después, la mayor parte de los proyectos de innovación en los que estamos implicados pueden desarrollarse gracias a la gran cantidad de información digitalizada que tenemos en nuestro haber, única en España.

Además, gracias a Hygehos Home, nuestros usuarios pueden acceder a su historia clínica online, compartir sus informes con otros facultativos e incluso reservar citas con nuestros especialistas. Sin intermediarios, ni esperas. Donde y cuando quieran.





Comisiones y grupos de trabajo

Comisiones y grupos de trabajo

- Efectos Adversos
- Farmacia
- Historia Clínica
- Mortalidad
- Infecciones
- Transfusiones
- Quirófano
- Riesgos Laborales
- Igualdad
- Formación
- Euskera
- Mejora Ambiental
- Investigación



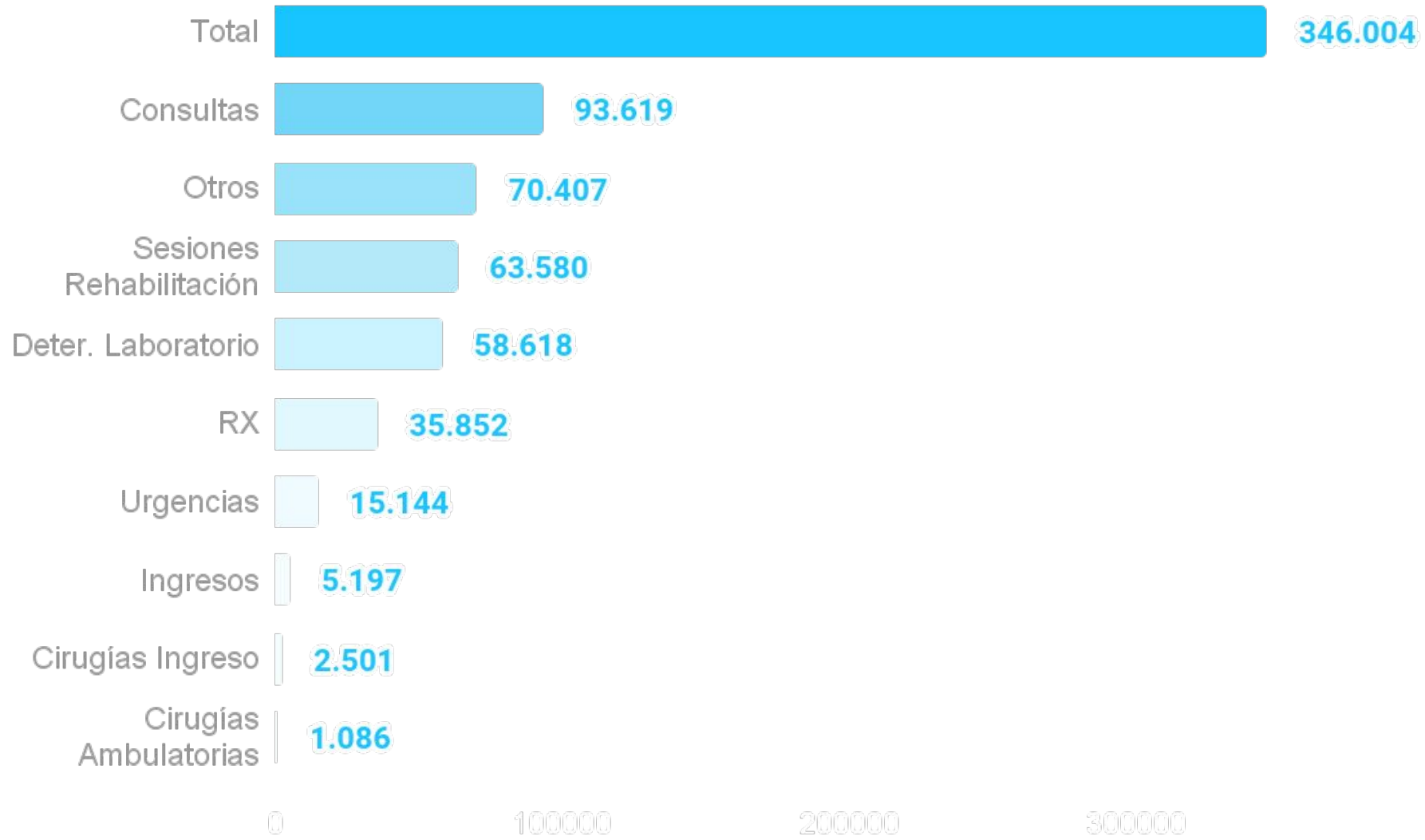
Actividad 2021

KLINIKA





Actos totales

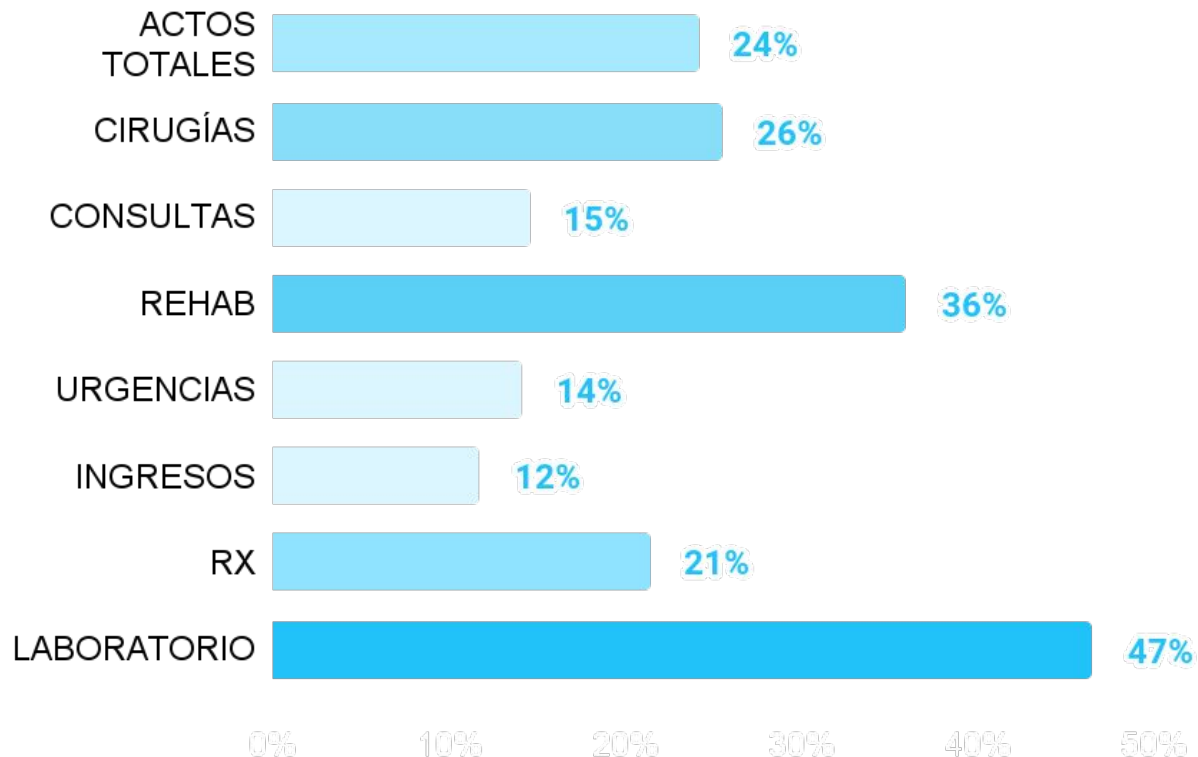


2019-2021

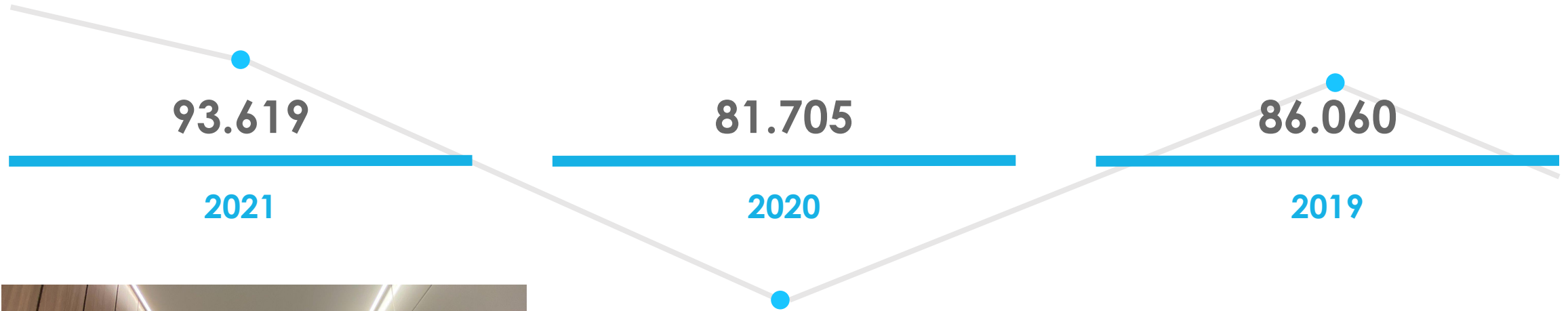
	2021	2020	2019
ACTOS TOTALES	346.001	278.666	313.385
CIRUGÍAS	3.587	2.857	3.545
CONSULTAS	93.619	81.705	86.060
REHAB	63.580	46.755	65.321
URGENCIAS	15.144	13.264	16.740
INGRESOS	5.245	4.650	5.197
RX	35.852	29.529	35.139
LABORATORIO	58.618	39.993	28.909



Crecimiento respecto a 2020



Consultas





Servicio	Primeras			Sucesivas			TOTAL		
	Año	2021	2020	2019	2021	2020	2019	2021	2020
ALERGOLOGIA	635	547	774	1034	951	1093	1669	1498	1867
ANESTESIA	2960	2526	2443	1196	593	2	4156	3119	2445
CARDIOLOGIA	1489	1201	1372	4631	4720	5517	6120	5921	6889
CIRUGIA GENERAL	2445	1359	1289	3586	2936	2797	6031	4295	4086
DERMATOLOGIA	747	657	769	481	477	439	1228	1134	1208
DIETETICA Y NUTRICION	28	30	23	72	44	62	100	74	85
DIGESTIVO	-	-	1	-	-	0	-	-	1
ENFERMERIA	6	9	1	0	0	0	6	9	1
GINECOLOGIA	623	528	534	333	189	215	956	717	749
HEMATOLOGIA	246	185	311	1106	1088	825	1352	1273	1136
HOSPITALIZACION A DOMICILIO	8	12	15	0	0	0	8	12	15
MEDICINA GENERAL	2382	2764	3226	4583	3879	3070	6965	6643	6296
MEDICINA INTERNA	319	255	269	1255	662	1200	1574	917	1469
NEUMOLOGIA	229	231	327	352	725	693	581	956	1020
NEUROCIRUGIA	30	11	-	39	2	-	69	13	-
NEUROFISIOLOGIA	-	1	1	-	0	0	-	1	1
NEUROLOGIA	219	204	178	248	392	278	467	596	456
OFTALMOLOGIA	3182	3377	3777	9403	10254	10410	12585	13631	14187
OTORRINOLARINGOLOGIA	2478	2041	2988	3065	2426	4010	5543	4467	6998
PEDIATRIA	682	506	673	930	710	1602	1612	1216	2275
PODOLOGIA	323	272	406	0	0	0	323	272	406
PSICOLOGIA	41	18	35	147	131	246	188	149	281
PSIQUIATRIA	89	44	65	84	47	83	173	91	148
REHABILITACION	4010	3193	3202	7141	6203	3981	11151	9396	7183
REUMATOLOGIA	578	468	531	2700	2732	2336	3278	3200	2867
TRAUMATOLOGIA	7152	5650	7357	14225	11430	10892	21377	17080	18249
UROLOGIA	1778	1293	1382	4331	3732	4360	6109	5025	5742
TOTAL	32679	27382	31949	60942	54323	54111	93621	81705	86060



Actividad Quirúrgica

3.587

2.857

3.545

2021

2020

2019

CIRUGÍAS AMBULATORIAS

1086	TOTAL
894	CIRUGIA GENERAL
132	UROLOGIA
42	OFTALMOLOGIA
18	ORL
-	ODONTOLOGIA
-	GINECOLOGIA
-	TRAUMATOLOGIA
-	CIRUGIA PLASTICA

CIRUGÍAS DE INGRESO

TOTAL	2501
TRAUMATOLOGIA	821
CIRUGIA GENERAL	601
OFTALMOLOGIA	513
UROLOGIA	268
NEUROCIRUGIA	224
ORL	74
GINECOLOGIA	-
ANESTESIA	-
CARDIOLOGIA	-
ODONTOLOGIA	-

CIRUGÍAS AMBULATORIAS

803	TOTAL
519	CIRUGIA GENERAL
206	UROLOGIA
39	OFTALMOLOGIA
18	ORL
19	ODONTOLOGIA
2	GINECOLOGIA
-	TRAUMATOLOGIA
-	CIRUGIA PLASTICA

CIRUGÍAS DE INGRESO

TOTAL	2054
TRAUMATOLOGIA	672
CIRUGIA GENERAL	568
OFTALMOLOGIA	491
UROLOGIA	122
NEUROCIRUGIA	154
ORL	30
GINECOLOGIA	11
ANESTESIA	6
CARDIOLOGIA	-
ODONTOLOGIA	-

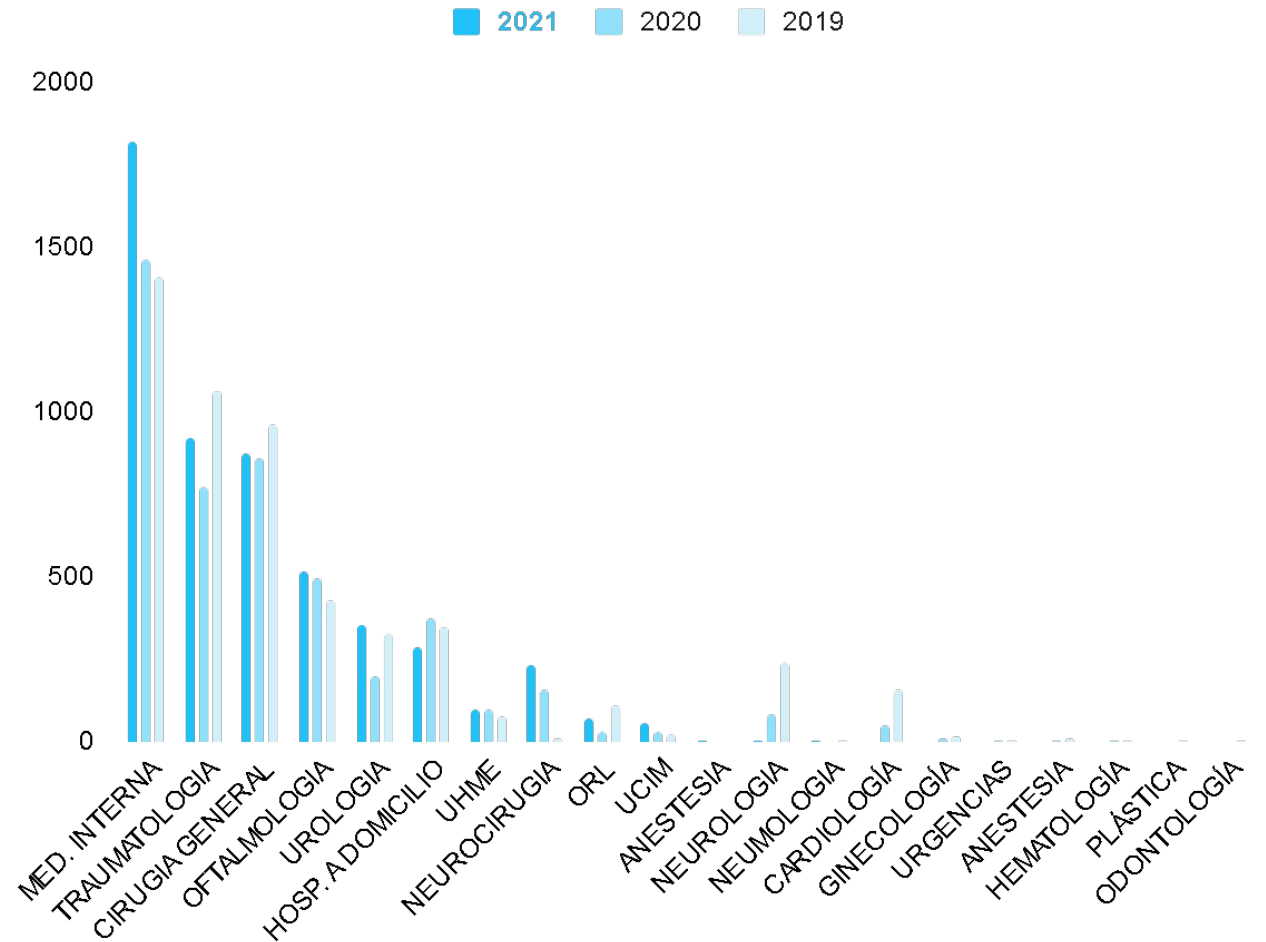
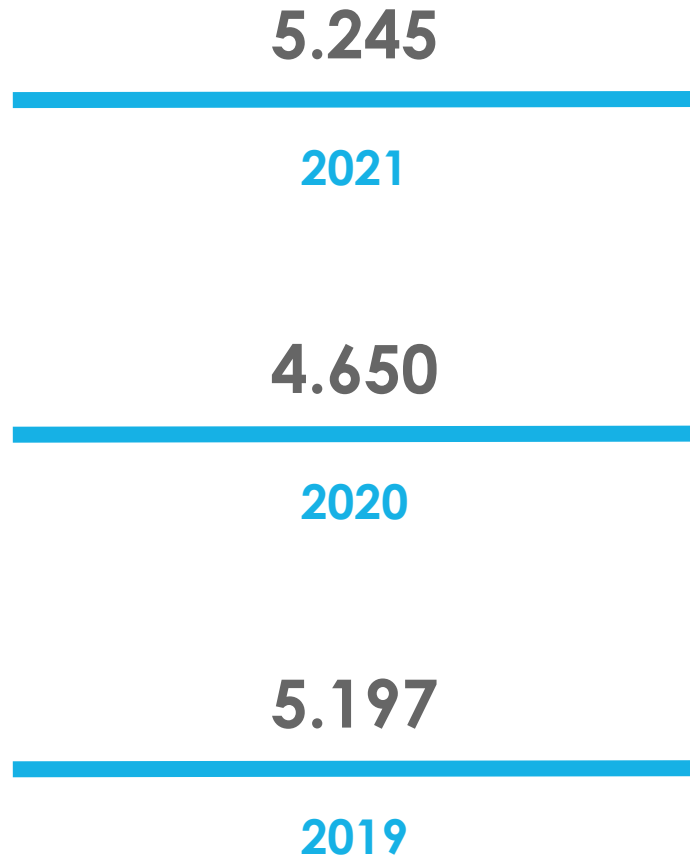
CIRUGÍAS AMBULATORIAS

1279	TOTAL
870	CIRUGIA GENERAL
211	UROLOGIA
41	OFTALMOLOGIA
59	ORL
68	ODONTOLOGIA
8	GINECOLOGIA
1	TRAUMATOLOGIA
21	CIRUGIA PLASTICA

CIRUGÍAS DE INGRESO

TOTAL	2266
TRAUMATOLOGIA	927
CIRUGIA GENERAL	578
OFTALMOLOGIA	424
UROLOGIA	210
NEUROCIRUGIA	10
ORL	88
GINECOLOGIA	19
ANESTESIA	8
CARDIOLOGIA	1
ODONTOLOGIA	1

Hospitalización





4,86 días

Estancia media

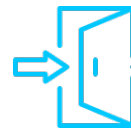
- 5,54, días en 2020
- 5,19 días en 2019



0,794

Media Peso GRD CIE 10

- 0,784 en 2020
- 0,782 en 2019



4,10%

Exitus

- 4,67% en 2020
- 3,60% en 2019



45.9% / 54.1%

Atención por sexos

- 53,5%-47,5% en 2020
- 53,8%-46,2% en 2019

Atención al paciente



Valoración de los usuarios en 2021



Asuncion Klinika



Otros Centros Beste Zentroak





Ítem mejor valorado en Consultas Externas

EXPLICACIONES MÉDICAS



4,5/5



Ítem mejor valorado en Urgencias

TRATO DE LAS PERSONAS



3,6/5



Porcentaje de pacientes ingresados que...

RECOMENDARÍAN A AMIGOS Y FAMILIARES (NPS)



67*



Ítem mejor valorado en Hospitalización

ATENCIÓN DEL PERSONAL Y FAMILIARES (NPS)



5/5



Valoración de la clínica y sus...

INSTALACIONES



4,8/5



Ítem mejor valorado en Consultas Externas
Kanpo-kontsultetan hobekien baloratutako
ítema

**EXPLICACIONES MÉDICAS
MEDIKUAREN AZALPENAK**



4,5/5



Ítem mejor valorado en
Urgencias
Larrialdietan hobekien baloratutako
ítema

**TRATO DE LAS PERSONAS
PERTSONEN TRATUA**



3,6/5



Porcentaje de pacientes ingresados que...
Ospitaleratutako pazienteen ehunekoa...

**RECOMENDARÍAN A AMIGOS Y FAMILIARES
(NPS)
LAGUNEI ETA SENIDEEI GOMENDATUKO
LIGUKEENA (NPS)**



67*



Ítem mejor valorado en Hospitalización
Ospitalizazioan hobekien baloratutako itema

ATENCIÓN DEL PERSONAL
LANGILEEN ARRETA



5/5



Valoración de la clínica y sus...
Ospitaleratutako pazienteen ehuneko...

INSTALACIONES
INSTALAZIOAK



4,8/5

*Según el rango NPS de -100 a +100, una puntuación superior a 0 se considera bueno, +50, excelente, y superior a 70, clase mundial.
NPS tartearen arabera, -100etik +100era, 0tik gorako puntuazioa ona da, +50, bikaina, eta 70etik gorakoa, munduko klasea



Plan de formación



Plan de Formación 2021

33.826€

-6,5%
comparando con el año 2020 (36.196 €)



103

Beneficiarios

77 mujeres
26 hombres

+15%
comparando con el año 2020 (89)

29.255 €

A cargo de Fundae

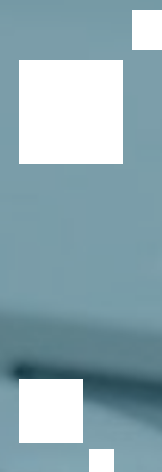
+56%
comparando con el año 2020 (12.863€)

4.517 €

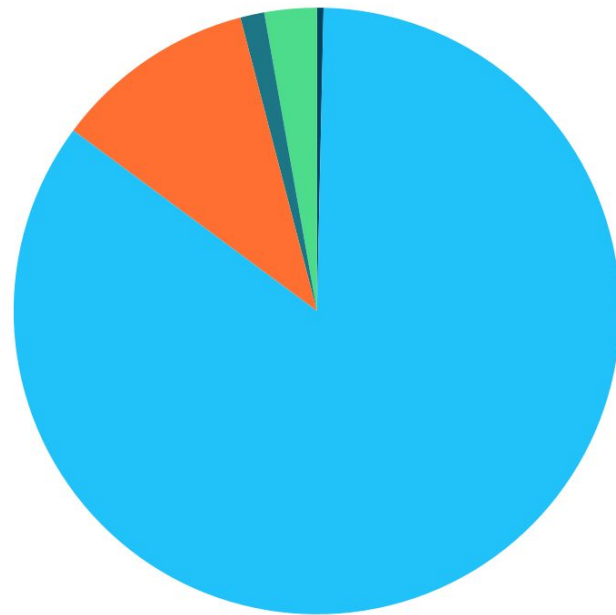
Fondos propios

-80%
comparando con el año 2020 (23.333€)

Gestión económica



Inversiones

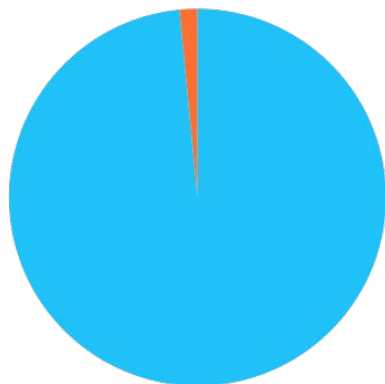


- APLICACIONES INFORMÁTICAS
- INSTALACIONES TÉCNICAS
- EQUIPOS Y APARATOS
- MOBILIARIO
- EQUIPAMIENTO INFORMÁTICO

INMOVILIZADO	2.768.997,73 €
APLICACIONES INFORMÁTICAS	9.634,00 €
INSTALACIONES TÉCNICAS	2.348.175,08 €
EQUIPOS Y APARATOS	298.648,15 €
MOBILIARIO	35.367,00 €
EQUIPAMIENTO INFORMÁTICO	77.173,50 €



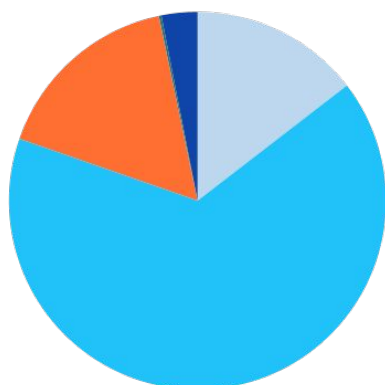
Ingresos



- VENTAS - PRESTACIÓN DE SERVICIOS
- OTROS INGRESOS

INGRESOS	26.582.025,76
VENTAS - PRESTACIÓN DE SERVICIOS	26.173.927
OTROS INGRESOS	408.098,95

Gastos



- COMPRAS
- GASTOS DE PERSONAL
- SERVICIOS EXTERIOR
- OTROS GASTOS
- AMORTIZACIONES



Resultado

160.844,37€

GASTOS	26.421.181,39
COMPRAS	3.846.076,80
GASTOS DE PERSONAL	17.373.286,69
SERVICIOS EXTERIOR	4.331.452,50
OTROS GASTOS	56.687,47
AMORTIZACIONES	813.677,93



asuncionklinika.com

